



ALTE OPER  
FRANKFURT

## OLYMP

Durch eine Mahagoni-Hubwand vom Grossen Saal getrennt, lässt sich der Olymp als eigenständiger Vortragssaal mit ansteigender Bestuhlung verwenden.

Zugänge: Ebene 6

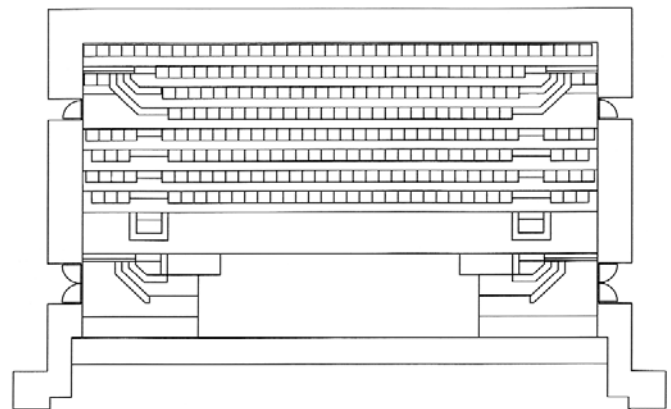
Fläche: 280 m<sup>2</sup>

### BESTUHLUNGS- UND NUTZUNGSVARIANTEN:

#### Reihenbestuhlung:

(alle Sitze auch mit Arbeitsplatte möglich)

266 Plätze

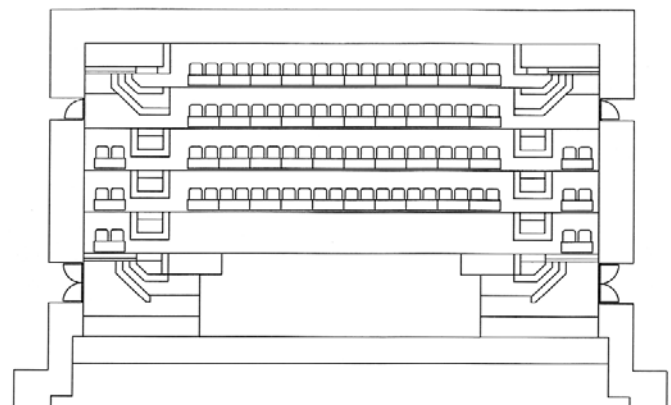


#### Parlamentarische Bestuhlung:

92 Plätze

#### Bühne:

- 4 Hub-Podien
- Höhe: Bühnenvorderkante 33 cm
- Maximale Fläche: 36 m<sup>2</sup>
- Züge: 2 Prospektzüge à 250 kg



#### Veranstaltungstechnik:

Licht-, Ton-, Konferenz- und Kommunikationstechnik, Simultan-Dolmetscheranlagen sowie Anschlussmöglichkeiten für Rundfunk- und Fernsehübertragungen